



MD Class 5

EGT

MD Class5



Posizionata nella parte centrale della gamma la perforatrice polifunzionale MD Class5 garantisce un'ampia versatilità sia in termini di caratteristiche che di possibili allestimenti: applicabilità di rotary fino a 32.000 Nm e caricatori multiasta di concezione Egtechnology per raggiungere profondità di perforazione fino a 16 metri. Le perforatrici MD Class5 sono di tipo brandeggiabile e progettate per eseguire operazioni di perforazione verticale, sub-verticale e radiale.

Sono disponibili due versioni: la prima con comandi a distanza con il controllo di tutte le funzioni della macchina (movimentazione, piazzamento, lavoro); la seconda con consolle di comando incernierata alla struttura della perforatrice medesima.

La filosofia EGT pone al primo posto la sicurezza degli operatori, tale accorgimento si evidenzia in alcune scelte peculiari del prodotto:

- Adozione di una consolle portatile di comando a distanza (Global Control System) nel modello MD Class5 elimina i rischi connessi alle operazioni di carico – scarico, posizionamento, perforazione consentendo all'utilizzatore una visione globale e dinamica della zona lavoro.
- Utilizzo di componenti di elevata qualità.
- Sistemi di sicurezza di rapido intervento sia sul sistema idraulico che sul motore diesel.
- Dimensionamento statico e dinamico della struttura della macchina con coefficienti di sicurezza fino a 6.

The mid-range MD Class5 multipurpose drill rig models are extremely versatile in terms of technical specification and variety of rig dressings.

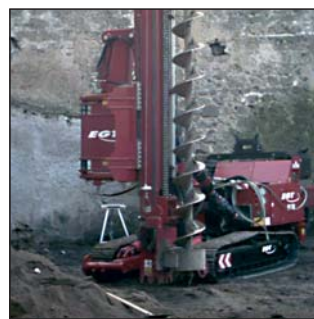
The range of rotaries goes up to 32000 Nm and the EGT-designed rod carousel brings drilling depth up to an impressive 16m.

The multidirectional MD Class5 drill rigs are designed for vertical, sub-vertical and radial drilling.

The MD Class5 is available in two versions: the first with a remote control panel for all moving, positioning and drilling functions; the second with a control panel, hinged to the rig body, that folds away.

The EGT philosophy puts operator safety first, a commitment highlighted in certain product details:

- *Global Control System portable remote control panel eliminates risks associated with loading-unloading, rig positioning and drilling operations, by allowing the user to have a dynamic, all-round vision of the operations area.*
- *Selection of the highest quality components.*
- *Rapid response safety systems on both the hydraulic system and diesel engine.*
- *Static and dynamic scaling of rig structure with safety coefficients up to 6.*



ALLESTIMENTI

Tra le principali caratteristiche di versatilità è il mast con corsa base di 4.700 mm, estendibile con tralicci.

Le macchine possono essere allestite con una ampia gamma di accessori che ne consentono l'applicabilità a differenti tecnologie di perforazione.

- ① Perforazione con Rotary idraulica
- ② Perforazione con martello idraulico
- ③ Perforazione con martello fondo foro
- ④ Jet grouting con asta singola fino a 15.5 metri
- ⑤ Caricatore aste con capacità 3+1 da 4 mt.
- ⑥ Dispositivo MRS90_2

DRESSING

The mast represents one of the main features in the versatility of these rigs. The basic mast stroke 4.700 mm can be increased by installing special lattice mast extensions.

The drill rig dressing can be personalized, selecting optionals from a wide range of accessories to suit the drilling technologies for which the rig will be used.

- ① Drilling with hydraulic rotary
- ② Drilling with hydraulic hammer
- ③ Drilling with down-the-hole hammer
- ④ Single pass jet grouting up to 15,5m
- ⑤ Rod loader with 3+1 x 4m rod capacity
- ⑥ MRS90_2 mast rotation device

MULTIPURPOSE

MD Class5



BK100+CFL100



RT975



L02



WP5050



Remote Control



RT1500_1C32



HC100



AL400_4



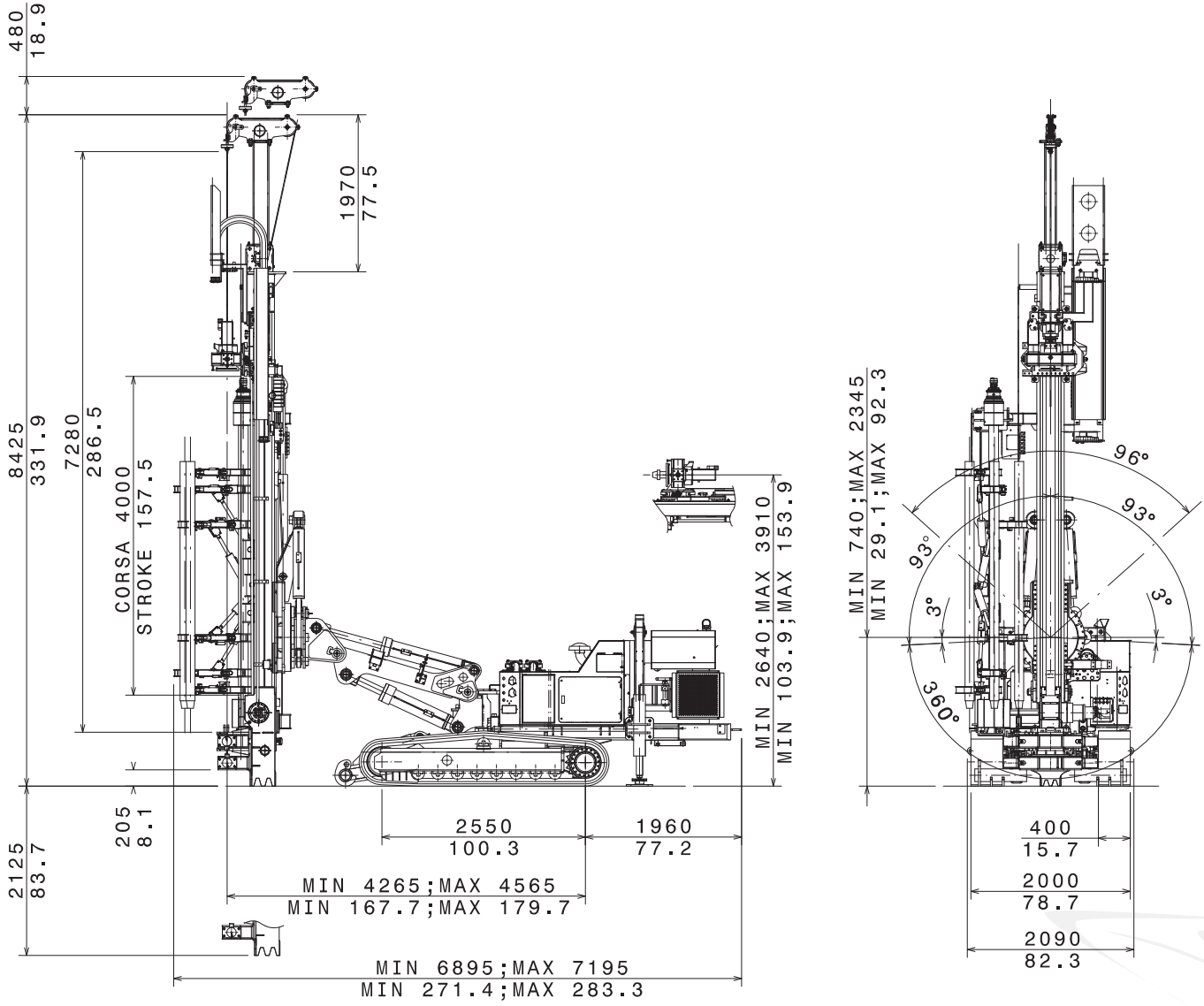
MD1500_3/4 Direct Control



MPU17040

MULTIPURPOSE

MD Class5



MD Class5

Testa di rotazione disponibili	Available Rotary head		
coppia/giri (max)	torque/spindle speed (max)	Nm/rpm	15.000/140
coppia/giri (max)	torque/spindle speed (max)	Nm/rpm	32.000/70
coppia/giri (max)	torque/spindle speed (max)	Nm/rpm	36.000/70
coppia/giri (max)	torque/spindle speed (max)	Nm/rpm	13.000/600

Applicazione doppia testa	Double head installation		
rotary anteriore coppia/giri (max)	front rotary torque/speed (max)	Nm/rpm	15.000/30
rotary posteriore coppia/giri (max)	rear rotary torque/speed (max)	Nm/rpm	8.000/100

Mast	Mast		
tipo	type		fisso/fix
corsa rotary (base)	basic rig rotary stroke	mm	4.700
velocità manovra rotary	rotary travel speed	m/min	40
tiro-spinta	pulldown (pullback)	N	100.000

Verricello principale	Main winch		
forza di tiro (max)	line pull (max)	N	17.500
velocità fune (max)	rope speed (max)	m/min	48
diametro fune (max)	rope diameter (max)	mm	10

Verricello opzionale	Optional winch		
forza di tiro (max)	line pull (max)	N	38.000
velocità fune (max)	rope speed (max)	m/min	38
diametro fune (max)	rope diameter (max)	mm	14

Morse disponibili	Available clamp device		
diametro passaggio (min-max)	clearance (min-max)	mm	45-220
diametro passaggio (min-max)	clearance (min-max)	mm	58-320
diametro passaggio (min-max)	clearance (min-max)	mm	80-450

Carro	Crawler		
tipo	type		fisso/fix
passo	wheelbase	mm	2.550
larghezza	width	mm	2.000
larghezza pattini	track width	mm	400/500
tipo pattini	shoes type		steel

Motorizzazione Diesel disponibile	Available Diesel engines			
potenza Euro3	Euro3 power	kW (hp)	MD515	107 (145)
potenza Euro3	Euro3 power	kW (hp)	MD518	125 (170)
potenza Euro4	Euro4 power	kW (hp)	MD516	115 (154)
potenza Euro4	Euro4 power	kW (hp)	MD518	126 (173)

Massa totale (allestimento base)	Mass (basic configuration)	kg	15.000
---	-----------------------------------	----	--------

Allestimenti opzionali	Optional configuration		
pompa acqua triplex	triplex water pump	lt min/bar	50/50
pompa acqua triplex	triplex water pump	lt min/bar	15/150
pompa fanghi triplex	triplex mud pump	lt min/bar	170/50
pompa fanghi triplex	triplex mud pump	lt min/bar	200/40
pompa fanghi tipo moyno	moyno type mud pump	lt min/bar	500/12

Mandrino idraulico	Hydraulic chuck	mm	60-140
profondità jet grouting passaggio singolo	single pass jet grouting depth	mt	16

Pannello comandi	Control panel		
comandi idraulici	hydraulic control		
telecomando elettrico (lung. Cavo)	electric remote control (cable length)	mt	7
radiocomando full	full radio remote control		

Caratteristiche tecniche soggette a modifiche senza preavviso. La diffusione su scala mondiale del prodotto qui illustrato impone, per le differenti normative l'utilizzo di immagini ed illustrazioni puramente indicative, quindi non impegnative.

Specifications subject to change without notice. The diffusion in the whole world of the product illustrated hereby imposes, because of the different norms, the use of indicative - hence not binding - images and illustrations.

MULTIPURPOSE



MD_CLASS5_04/2016



MD Class5

E.G.T. srl

Home office

Via Tadino 52, 201124 - Italy

Operation

Via Berna 1 - 43010 Loc. Bianconese Fontevivo
Parma, Italy

Tel.: +39 0521 618521

P.IVA: 08583260966

info@egt.it
www.egt.it