



# TD Class 17

**EGT**  
EGTECHNOLOGY



# TD Class 17



Perforatrici progettate per l'esecuzione di tunnel con tecnologia forepoling, ADECO, NATM.

La peculiarità delle macchine è l'ampio raggio di lavoro eseguibile con uno spettro di sezioni sufficientemente ampio da poter eseguire perforazioni in gallerie ferroviarie a doppio binario o autostradali con 5 corsie per senso di marcia. I posizionatori di CLASSE 17 sono dotati di gru telescopica controllabile a distanza per le operazioni di lavoro fronte-tunnel.

Le attività di perforazione sono comandate a distanza per mezzo di un pannello operatore che permette all'operatore stesso di lavorare in sicurezza fuori della zona di manovra e lavoro della macchina.

La CLASSE 17 offre diverse versioni che possono essere completate con una vasta gamma di accessori che ne migliorano le prestazioni sia in precisione sia in sicurezza.

Tutti i modelli dispongono di una doppia motorizzazione (Diesel ed elettrica):

- La motorizzazione elettrica si rende indispensabile per le operazioni all'interno delle gallerie dove l'inquinamento ambientale e sonoro devono essere ridotti al minimo.
- Il motore Diesel, oltre a sovrintendere alla movimentazione della macchina, funge da generatore di potenza in caso di malfunzionamento o interruzione dell'alimentazione elettrica.

*Crawler mounted drill rig, designed for tunnel drilling using forepoling, ADECO and NATM tunnelling technology.*

*The outstanding feature of these rigs is the large working radius with a spectrum of sections wide enough to perform drilling in twin track railway tunnels or highways with 5 lanes in each direction.*

*The CLASS 17 rigs are fitted with a CE-certified telescopic, remote-controlled crane for tunnel face operations. Rig operations are controlled from a separate remote control panel, allowing the operator to stay clear of the danger area and avoid hazards associated with rig movement and positioning.*

*The CLASS 17 model is available different versions, with a full range of optional designed to improve drilling performance and accuracy, while offering the highest levels of operator safety.*

*All models have two power units (diesel and electric):*

- *the electric power unit is used for operations inside the tunnel to reduce air and noise pollution levels;*
- *the diesel power unit propels the rig and also provides emergency back-up power in case of electrical power failure.*



## ALLESTIMENTI

Il mast standard offre una corsa di 13.000 mm.  
Le macchine possono essere allestite con una ampia gamma di accessori che ne consentono l'applicabilità a differenti tecnologie di perforazione.

- ① Perforazione con Rotary idraulica
- ② Perforazione con martello idraulico
- ③ Perforazione con martello fondo foro
- ④ Jet grouting fino a 15 mt
- ⑤ Dispositivo estrazione casing
- ⑥ Dispositivo inserimento chiodi in vetroresina
- ⑦ Dispositivo inserimento elementi strutturali
- ⑧ Sistema di riposizionamento automatico

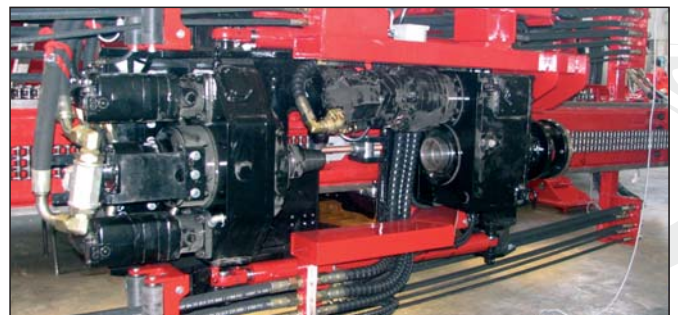
## CONFIGURATION

The basic mast stroke is 13.000 mm.  
The drill rig dressing can be personalized, selecting optional from a wide range of accessories to suit the drilling technologies for which the rig will be used.

- ① Drilling with hydraulic rotary
- ② Drilling with drifter
- ③ Drilling with down-the-hole hammer
- ④ Single pass jet grouting up to 15m
- ⑤ Casing extractor
- ⑥ Fiberglass nail pusher
- ⑦ Steel re-bar pusher
- ⑧ Automatic mast repositioning system



# TD Class 17





## TD Class 17

### Mast modulare

### Extendable Mast,

Tiro	Pull back	80.000 N
Corsa	Stroke	4.450/13.000/15.000 mm

### Testa di Rotazione

### Rotary Head

#### RT1500\_1C32

Prestazioni massime	Max performance	15.000Nm - 58 rpm
---------------------	-----------------	-------------------

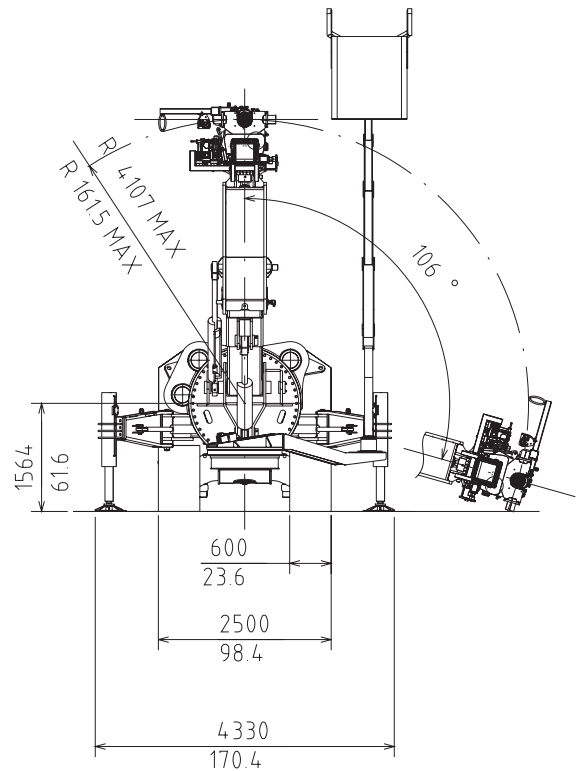
### Comando a distanza

### Remote control

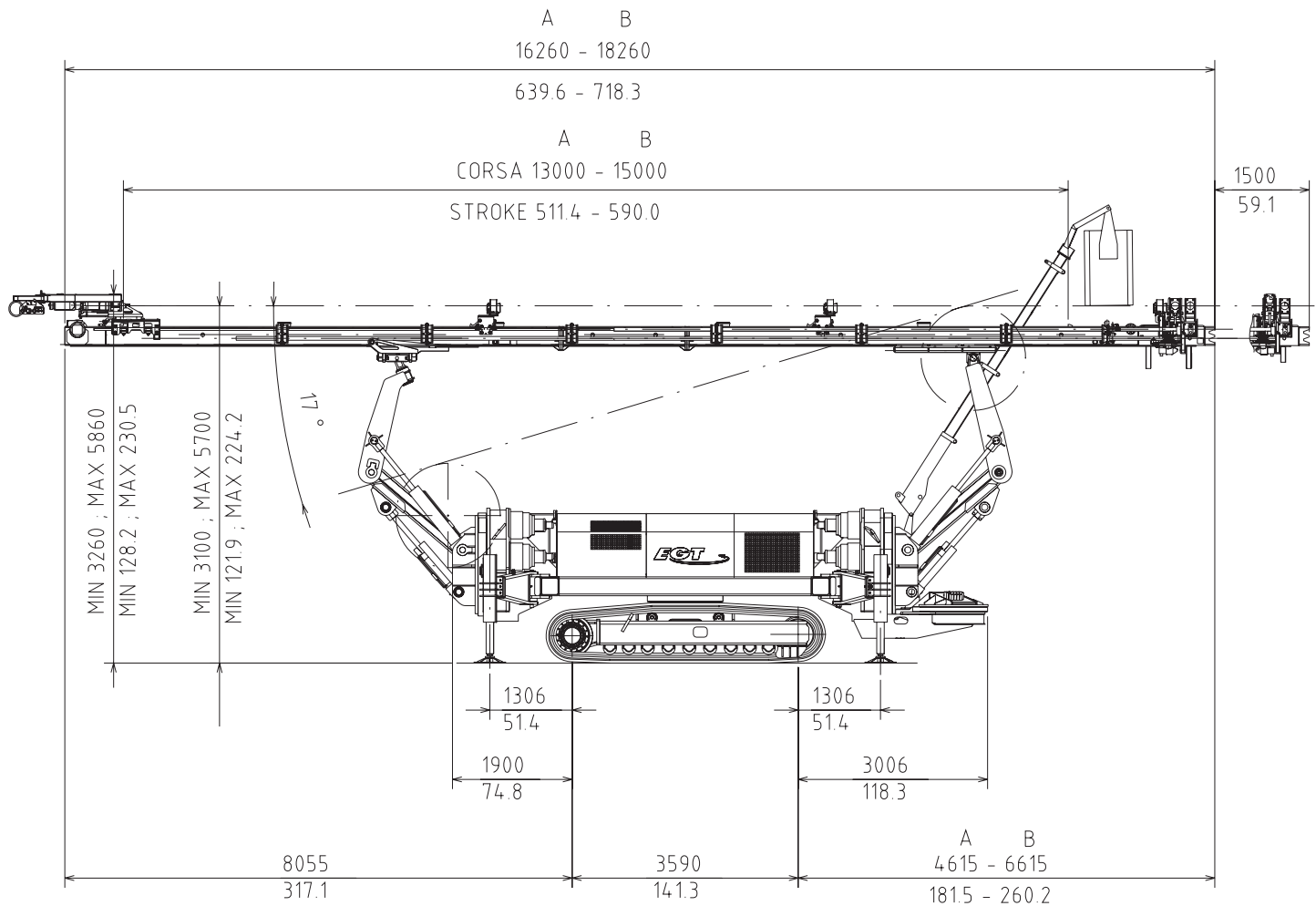
Distanza massima	Max distance	20 m
------------------	--------------	------



# TD Class 17



MOD.		TD 1722	
<b>Testa di rotazione</b>	<b>Rotary table</b>		
coppia (max)	torque (max)	Nm	15.000
velocità di rotazione (max)	spindle speed (max)	rpm	60
corsa rotary (max)	rotary stroke (max)	mm	fino a / up to 15.000
perforazione utile (max)	useful drilling stroke (max)	mm	24.000
velocità manovra rotary	rotary travel speed	m/min	18
tiro-spinta	pulldown (pullback)	N	80.000
<b>Numero mast</b>	<b>Nr. of masts</b>		1
altezza di perforazione orizzontale	drill height horizontal	mm	5.700
<b>Morse</b>	<b>Clamp device</b>		
diametro passaggio (min-max)	clearance (min-max)	mm	45-220
<b>Carro</b>	<b>Crawler</b>		
passo	wheelbase	mm	3.590
larghezza	width	mm	2.500
larghezza pattini	track width	mm	600
<b>Motore Diesel</b>	<b>Diesel engine</b>		
potenza	power	kW/hp	168/225
<b>Motore Elettrico</b>	<b>Electric motor</b>		
potenza	power	kW/hp	90/122
<b>Peso totale</b>	<b>Total weight</b>	kg	48.000



### OPTIONAL

<b>A000200PV</b>	Valvola pneumatica	Pneumatic valve
<b>A000200HV</b>	Valvola idraulica	Hydraulic gate valve
<b>A030082LO</b>	Oliatore di linea	Line oiler
<b>E090122EP</b>	Power unit elettroidraulico	Electrohydraulic p.u.
<b>G304000ST</b>	Gru	Crane
<b>P050050WT</b>	Pompa acqua triplex	Triplex water pump
<b>P015150WT</b>	Pompa acqua triplex	Triplex water pump
<b>R000090HC</b>	Mandrino idraulico	Hydraulic chuck
<b>R000140HC</b>	Mandrino idraulico	Hydraulic chuck
<b>S114450ST</b>	Giunto girevole	Swivel joint
<b>V000450CE</b>	Estrattore rivestimenti	Casing extractor
<b>V000100DC</b>	Captatore di polveri	Dust collector
<b>V018000NP</b>	Spingichiodo	Fiberglass nail pusher
<b>V024000NP</b>	Spingichiodo	Fiberglass nail pusher
<b>V024000KT</b>	Kit perforazione 24mt	24m drilling kit
<b>V114170RP</b>	Spingiarmatura	Steel rebar pusher
<b>V000800SP</b>	Piastre stabilizzatori xl	Xl stabilizer plates
<b>X000100AS</b>	Sistema posizionamento automatico	Auto positioning system
<b>X000100JT</b>	Timer jet grouting	Jet grouting timer
<b>X000100LP</b>	Puntatore laser	Laser pointer

Caratteristiche tecniche soggette a modifiche senza preavviso. La diffusione su scala mondiale del prodotto qui illustrato impone, per le differenti normative l'utilizzo di immagini ed illustrazioni puramente indicative, quindi non impegnative.

Specifications subject to change without notice. The diffusion in the whole world of the product illustrated hereby imposes, because of the different norms, the use of indicative - hence not binding - images and illustrations.

**TUNNEL**





## TD Class 17

**EGT**  
**EGTECHNOLOGY**

**EGTECHNOLOGY S.p.A.**  
Via berna, 1  
Interporto di Parma  
43010 loc. Bianconese Fontevivo  
Parma, Italy  
tel. +39 0521 615141  
fax +39 0521 615142  
e-mail: [info@egt.it](mailto:info@egt.it)  
[www.egt.it](http://www.egt.it)