



TD Class 25

EGT 
EGTECHNOLOGY

TD Class 25



Perforatrici progettate per l'esecuzione di tunnel con tecnologia forepoling, ADECO, NATM.

La peculiarità delle macchine è l'ampio raggio di lavoro eseguibile con uno spettro di sezioni sufficientemente ampio da poter eseguire perforazioni in gallerie ferroviarie a doppio binario o autostradali con 5 corsie per senso di marcia.

La CLASSE 25 è dotata di gru telescopica controllabile a distanza per le operazioni di lavoro fronte-tunnel.

Le attività di perforazione sono comandate a distanza per mezzo di un pannello operatore che permette all'operatore stesso di lavorare in sicurezza fuori della zona di manovra e lavoro della macchina.

Esistono diverse versioni che possono essere completate con una vasta gamma di accessori che ne migliorano le prestazioni sia in precisione sia in sicurezza.

Tutti i modelli dispongono di una doppia motorizzazione (Diesel ed elettrica):

- La motorizzazione elettrica si rende indispensabile per le operazioni all'interno delle gallerie dove l'inquinamento ambientale e sonoro devono essere ridotti al minimo.
- Il motore Diesel, oltre a sovrintendere alla movimentazione della macchina, funge da generatore di potenza in caso di malfunzionamento o interruzione dell'alimentazione elettrica.

Crawler mounted drill rig, designed for tunnel drilling using forepoling, ADECO and NATM tunnelling technology.

The outstanding feature of these rigs is the large working radius with a spectrum of sections wide enough to perform drilling in twin track railway tunnels or highways with 5 lanes in each direction. The CLASS 25 rigs are fitted with a CE-certified telescopic, remote-controlled crane for tunnel face operations. Rig operations are controlled from a separate remote control panel, allowing the operator to stay clear of the danger area and avoid hazards associated with rig movement and positioning.

CLASS 25 models are available in different versions, with a full range of optional designed to improve drilling performance and accuracy, while offering the highest levels of operator safety.

All models have two power units (diesel and electric):

- *the electric power unit is used for operations inside the tunnel to reduce air and noise pollution levels;*
- *the diesel power unit propels the rig and also provides emergency back-up power in case of electrical power failure.*



ALLESTIMENTI

Il mast standard offre una corsa di 18.000 mm.
Le macchine possono essere allestite con una ampia gamma di accessori che ne consentono l'applicabilità a differenti tecnologie di perforazione.

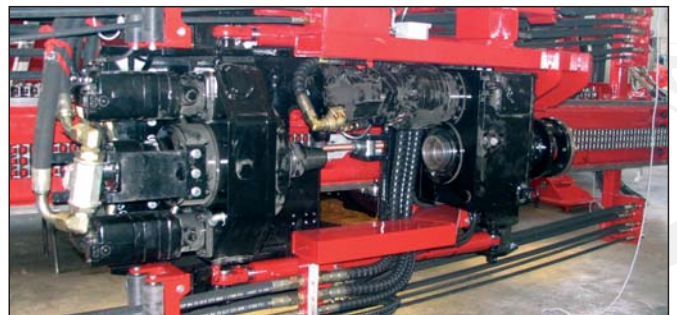
- ① Perforazione con Rotary idraulica
- ② Perforazione con martello idraulico
- ③ Perforazione con martello fondo foro
- ④ Operazioni jet grouting fino a 24 mt
- ⑤ Dispositivo estrazione casing
- ⑥ Dispositivo inserimento chiodi in vetroresina
- ⑦ Dispositivo inserimento elementi strutturali
- ⑧ Sistema di riposizionamento automatico

CONFIGURATION

The basic mast stroke is 18.000 mm.
The drill rig dressing can be personalized, selecting optionals from a wide range of accessories to suit the drilling technologies for which the rig will be used.

- ① Drilling with hydraulic rotary
- ② Drilling with drifter
- ③ Drilling with down-the-hole hammer
- ④ Single pass jet grouting up to 24 m
- ⑤ Casing extractor
- ⑥ Fiberglass nail pusher
- ⑦ Steel re-bar pusher
- ⑧ Automatic mast repositioning system

TD Class 25



TD Class 25

Mast modulare

Extendable Mast

Tiro	Pull back	80.000 N
Corsa	Stroke	18.000 mm

Testa di Rotazione

Rotary Head

RT1500_1C32		
Prestazioni massime	Max performance	15.000Nm - 58 rpm

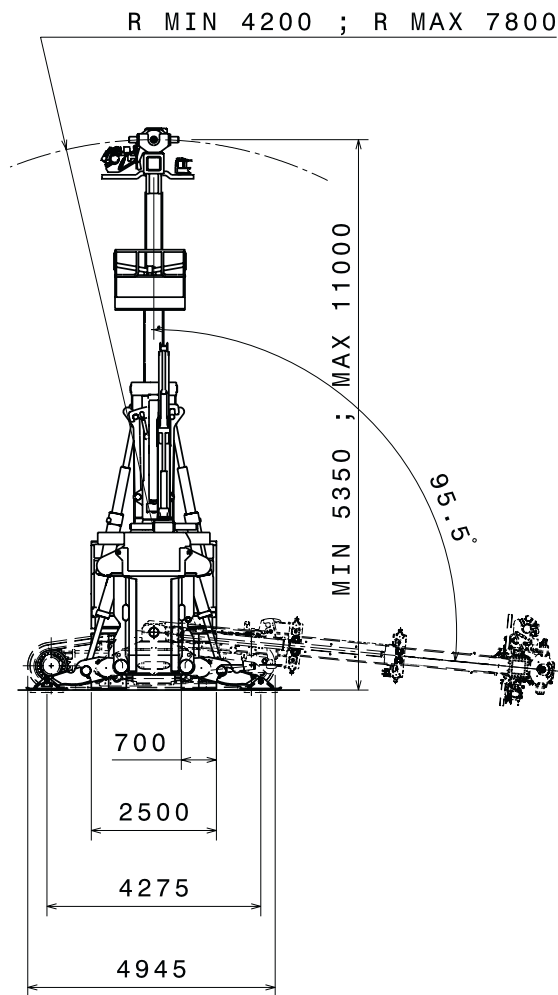
Comando a distanza

Remote control

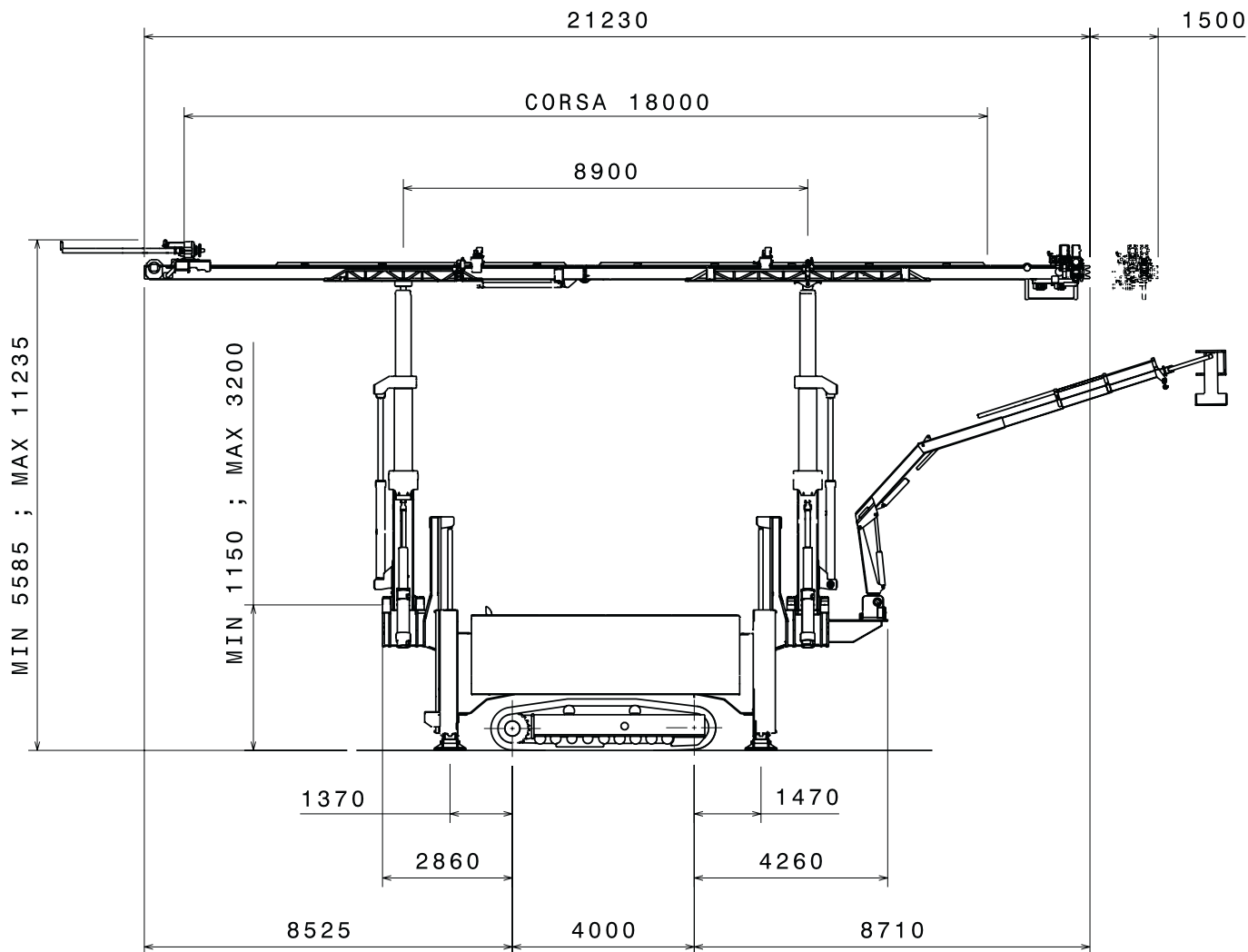
Distanza massima	Max distance	20 m
------------------	--------------	------



TD Class 25



MOD.		TD 2522	
Testa di rotazione	Rotary table		
coppia (max)	torque (max)	Nm	15.000
velocità di rotazione (max)	spindle speed (max)	rpm	60
corsa rotary (max)	rotary stroke (max)	mm	18.000
perforazione utile (max)	useful drilling stroke (max)	mm	24.000
velocità manovra rotary	rotary travel speed	m/min	18
tiro-spinta	pulldown (pullback)	N	80.000
Numero mast	Nr. of masts		1
altezza di perforazione orizzontale	drill height horizontal	mm	11.000
Morse	Clamp device		
diametro passaggio (min-max)	clearance (min-max)	mm	45-220
Carro	Crawler		
passo	wheelbase	mm	4.000
larghezza	width	mm	2.500
larghezza pattini	track width	mm	700
Motore Diesel	Diesel engine		
potenza	power	kW/hp	168/225
Motore Elettrico	Electric motor		
potenza	power	kW/hp	90/122
Peso totale	Total weight	kg	70.000


OPTIONAL
TD 2522

A000200PV	Valvola pneumatica	Pneumatic valve
A000200HV	Valvola idraulica	Hydraulic gate valve
A030082LO	Oliatore di linea	Line oiler
E090122EP	Power unit elettroidraulico	Electrohydraulic p.u.
G909500ST	Gru	Crane
P050050WT	Pompa acqua triplex	Triplex water pump
P015150WT	Pompa acqua triplex	Triplex water pump
R000090HC	Mandrino idraulico	Hydraulic chuck
R000140HC	Mandrino idraulico	Hydraulic chuck
S115450ST	Giunto girevole	Swivel joint
V000450CE	Estrattore rivestimenti	Casing extractor
V000100DC	Captatore di polveri	Dust collector
V024000KT	Kit perforazione 24mt	24m drilling kit
V018000NP	Spingichiodo	Fiberglass nail pusher
V024000NP	Spingichiodo	Fiberglass nail pusher
V001140RP	Spingiararmatura	Steel rebar pusher
X000100AS	Sistema di posizionamento automatico	Auto positioning system
X000100DR	Data recorder	Data recorder
X000100JT	Timer jet grouting	Jetting timer
X000100LP	Puntatore laser	Laser pointer

Caratteristiche tecniche soggette a modifiche senza preavviso. La diffusione su scala mondiale del prodotto qui illustrato impone, per le differenti normative l'utilizzo di immagini ed illustrazioni puramente indicative, quindi non impegnative.

Specifications subject to change without notice. The diffusion in the whole world of the product illustrated hereby imposes, because of the different norms, the use of indicative - hence not binding - images and illustrations.

TUNNEL



TD Class 25

EGT
EGTECHNOLOGY

EGTECHNOLOGY S.p.A.
Via berna, 1
Interporto di Parma
43010 loc. Bianconese Fontevivo
Parma, Italy
tel. +39 0521 615141
fax +39 0521 615142
e-mail: info@egt.it
www.egt.it